

## FLIEGEN IN EICHSTÄTT

Alle Flugbegeisterten finden am Flugplatz Eichstätt unweit der Willibaldsburg einen idealen Ausgangspunkt für einen Rundflug mit dem Motorflugzeug, Motorsegler oder Segelflugzeug.



Die Flüge unserer Piloten führen über die interessante Landschaft des Naturparks Altmühltal, vom Main-Donau-Kanal bis hin zum Fränkischen Seenland, oder durchs Voralpengebiet zur Zugspitze und auch ins schöne Allgäu. Gerne nehmen wir Sie auf einen dieser Flüge mit, um Ihnen die Schönheiten unseres Sports zu zeigen.

Wir informieren Sie gerne ausführlich über unseren Sport und freuen uns über jeden Besuch von Nichtfliegern, die einen Eindruck von unserer Fliegerei mit nach Hause nehmen wollen.

### EIN VEREIN STELLT SICH VOR

Der Schwerpunkt des Flugsportzentrums Eichstätt liegt bei der ruhigsten und umweltfreundlichsten Art des Fliegens, dem Segelflug. Wenn Sie selbst Fliegen lernen wollen, dann können Sie das als Mitglied des Fliegerclubs Eichstätt tun.

Aber auch Motorflug, Motorsegelflug und Ultraleichtflug wird im Fliegerclub Eichstätt betrieben. Die technische Ausrüstung unserer Motorflugzeuge und Motorsegler stellt sicher, dass dabei die Lärmbelastung möglichst gering gehalten wird.

HIER EINIGE ZAHLEN ZUM VEREIN:

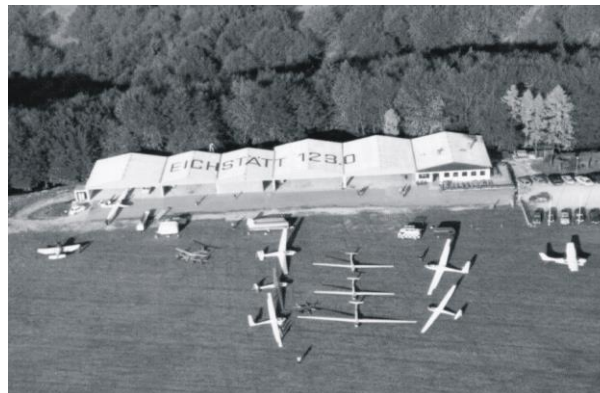
HIER EINIGE ZAHLEN ZUM VEREIN:

- ca. 170 aktive Mitglieder
- ca. 15 Flugschüler, 10 Fluglehrer
- 2 doppelsitzige Segelflugzeuge
- 7 einsitzige Segelflugzeuge, darunter auch Hochleistungsmaschinen für den Leistungssport
- 2 viersitzige Motorflugzeuge für Reiseflüge und Flugzeugschlepps
- 2 bewährte Motorsegler
- 1 Ultraleicht-Flugzeug
- eine leistungsfähige Segelflugzeug-Startwinde

### AUSBILDUNG

Eine Reihe ehrenamtlicher Fluglehrer ermöglicht Jugendlichen ab 13 Jahren und Junggebliebenen das Segelfliegen zu erlernen. Die optimale Ausbildung zum sicheren Piloten erfolgt durch die umfassende Schulung in Theorie und Praxis. Dazu steht ein großer, fortschrittlicher Flugzeugpark bereit. Viele Jahre ohne Unfälle machen dies deutlich. Durch Talentförderung wird erreicht, dass Mitglieder unseres Fliegerclubs auch bei Meisterschaften auf Landes- und Bundesebene Spitzenplätze erreichen.

Der Flugplatz Eichstätt ist ein Stützpunkt der Luftretungsstaffel Bayern und leistet damit einen wichtigen Beitrag für das Allgemeinwohl, beispielsweise zur frühzeitigen Erkennung von Waldbränden.



WAS KOSTET DAS FLIEGEN IN EICHSTÄTT?

WAS KOSTET DAS FLIEGEN IN EICHSTÄTT?

Sie werden erstaunt sein, wie preiswert das Fliegen in Eichstätt ist: Jugendliche zahlen einen Jahresbeitrag von 75 €, Erwachsene 168 €.

Die Gebühr für die Benutzung eines Flugzeugs richtet sich für Mitglieder nach der geflogenen Zeit.

- Der Segelflugstart bis zu einer Dauer von 15 Minuten kostet z.B. nur 3,15€.
- Motorsegler- und Motorfluggebühren werden mit attraktiven Minutenpreisen abgerechnet.

Der Erwerb des Segelflugscheins summiert sich bei uns damit auf ca. 1500 € (Jahresbeiträge, Fluggebühren, Lernmaterial, Nebenkosten).



Diese geringen Fluggebühren werden nur durch den gemeinsamen Einsatz aller Vereinsmitglieder bei der Unterhaltung des Fluggeräts, der Gebäude und des Fluggeländes ermöglicht. Deshalb sind von jedem aktiven Mitglied 72 Arbeitsstunden pro Jahr zu erbringen.

Weitere Informationen über diesen interessanten Sport erhalten Sie bei Flugbetrieb auf unserem Flugplatz.

**WIR FREUEN UNS AUF IHREN BESUCH!**

Wir wollen Sie für das Sporterlebnis Fliegen begeistern. **Fliegen Sie einfach einmal mit!**  
Zum Beispiel:

Flugdauer ca. 15 min <b>z.B. Rundflug um Eichstätt</b>	30€ pro Person (bis 14 Jahre 15€)
Flugdauer ca. 30 min <b>z.B. Landkreisrundflug</b>	1 Person 51€ 2 Personen 90€ 3 Personen 105€
Flugdauer ca. 45 min <b>z.B. Fränkisches Seenland oder Main-Donau-Kanal</b>	1 Person 75€ 2 oder 3 Personen 135€
Flugdauer ca. 60 min <b>z.B. Altmühltal bis Kelheim</b>	1 Person 102€ 2 oder 3 Personen 180€
<b>Segelflug mit Flugz.schlepp</b> Flugdauer ca. 30 min	50€ pro Person (bis 14 Jahre 35€)
<b>Segelflug mit Windenstart</b> Flugdauer ca. 15 min	18€ pro Person (bis 14 Jahre 11€)

Oder sollten sich Freunde oder Bekannte von Ihnen für unseren Sport interessieren? Wir stellen auch gerne einen Gutschein für ein Flugerlebnis aus.

Fragen Sie uns, gerne auch per Email.

→ [sporterlebnis@fliegerclub-eichstaett.de](mailto:sporterlebnis@fliegerclub-eichstaett.de)

Mitfluggelegenheit gibt es in der Regel an Wochenenden oder Feiertagen bei gutem Wetter.

## KONTAKT

Fliegerclub Eichstätt e.V., Flugplatz 1, 85072 Eichstätt

Telefon Flugplatz: **08421 / 2891** (nur am Wochenende)

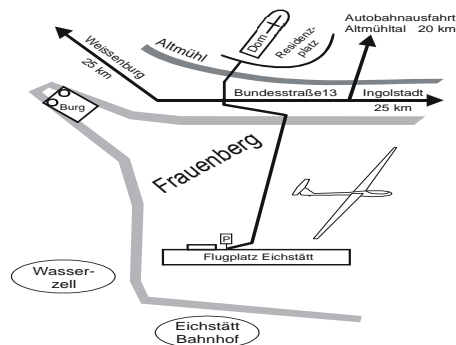
E-Mail: [info@fliegerclub-eichstaett.de](mailto:info@fliegerclub-eichstaett.de)

Claus Gelhom 0841 / 1310  
(1. Vorsitzender)

Stand 07/2021, Änderungen vorbehalten.

## ANFAHRTSPLAN

## ANFAHRTSPLAN



## EIN FLUGPLATZ FÜR DIE GANZE FAMILIE

- Großer Kinderspielplatz
- Treffpunkt für viele junge Familien mit Kindern
- Einladende Sonnenterrasse am Vereinsheim
- Landschaftliche schöne Umgebung
- Fernab einer stark befahrenen Straße

## SEGELFLUGSPORT ...

- ... heißt, faszinierende Technik zu erleben
- ... heißt, die Welt mit anderen Augen zu sehen
- ... heißt, etwas Besonderes zu machen
- ... heißt, neue Freunde zu gewinnen
- ... heißt, gemeinschaftlich den Flugbetrieb zu gestalten
- ... bedeutet auch Verantwortung zu übernehmen
- ... ist lautlos, da wir keinen Motor benötigen
- ... ist die umweltfreundlichste Art des Fliegens
- ... ist im Gegensatz zur weit verbreiteten Meinung preiswert
- ... kann schon mit 13 Jahren begonnen werden

## IST DER SEGELFLUGSPORT SEHR TEUER?

- Nein, da die Fluglehrer und alle Funktionsträger im Verein ehrenamtlich tätig sind
- Nein, da wenig Nebenkosten anfallen  
.... also nicht viel Aufwand für ein großartiges Hobby!



## AUF DEM FRAUENBERG



## BEIM FLIEGERCLUB EICHSTÄTT E.V.

[WWW.FLIEGERCLUB-EICHSTAETT.DE](http://WWW.FLIEGERCLUB-EICHSTAETT.DE)